

## DICHIARAZIONE DI PRESTAZIONE

CLASSE DI RESISTENZA AL VENTO UNI EN 13659:2013	DIMENSIONI LUCE ARCHITETTONICA		PRESTAZIONE
	LARGHEZZA FINO A (mm)	ALTEZZA (mm)	
	2000	2500	6
	2500	2000	6
3000	2400	4	

AVVOLGIBILE GELOSJA CON STECCHE IN POSIZIONE CHIUSA				
Colore	Bianco	Pastello	Scuro	Nero
gTot	0,026	0,044	0,062	0,079
Classificazione UNI EN 14501:2006	4	4	4	4

AVVOLGIBILE GELOSJA CON STECCHE IN POSIZIONE CHIUSA				
Colore	Bianco	Pastello	Scuro	Nero
gTot	0,102	0,098	0,094	0,090
Classificazione UNI EN 14501:2006	3	4	4	4

### Fattore solare totale gTot

La vetratura utilizzata nel calcolo, corrisponde al vetro tipo "C" secondo la EN 13363-1:2008 (vetro doppio chiaro basso emissivo 4+16+4 con argon,  $U_g=1.2$  W/m<sup>2</sup>K,  $g=0.59$ ). I parametri di orientamento considerati sono quelli riportati nelle norme di riferimento: posizione chiusa con lamelle a 90° rispetto all'orizzontale, posizione aperta con lamella a 45° rispetto all'orizzontale.

## CAPITOLATO TECNICO

Gelosja è un sistema di oscuramento per esterni costituito da proli in lega di alluminio estruso EN AW 6060 e prodotto con tolleranze dimensionali di spessore conformi alla UNI EN 12020-2:2002.

È composto da lamelle orientabili (68,5 x 9,4 mm, spessore alluminio 0,9 mm) e da cinque lamelle sse (36 x 7,9 mm, spessore alluminio 0,9 mm).

Le lamelle sse sono agganciate tra loro e collocate nella parte superiore del telo, mentre le lamelle mobili orientabili, sono collegate tra loro tramite un prolo in alluminio estruso denominato "gancio".

Le lamelle mobili sono dotate di una guarnizione nella battuta di chiusura, al fine di garantire una minore rumorosità in fase di movimentazione.

Nella parte inferiore, il telo presenta un terminale completo di piede telesco-pico con spazzolino, di dimensioni 58,3 x 15 mm.

L'avvolgibile Gelosja dispone di tre modalità di posizionamento:

- telo aperto;
- telo chiuso;
- telo abbassato con lamelle in posizione frangisole con inclinazione di 51° rispetto al piano verticale.

La particolare conformazione delle lamelle permette l'installazione del telo sia con avvolgimento interno che con avvolgimento esterno; quando l'asse del rullo è disposto all'esterno dell'abitazione rispetto alle guide di scorrimento.

Le diverse posizioni delle lamelle permettono di associare in un unico prodotto le prestazioni dell'avvolgibile e la funzione del frangisole, con la possibilità di graduare la quantità di luce e di aria in ingresso, garantendo un buon oscuramento.

Il telo è caratterizzato da un fattore di trasmissione solare pari a 0,026 con le lamelle in posizione chiusa e 0,102 con lamelle in posizione aperta (valori calcolati in accordo con le norme UNI EN 13363-1:2008 e UNI EN 14501:2006, per teli di colore bianco associati a vetro doppio

chiaro basso emissivo con argon con  $U_g=1.2$  e W/m<sup>2</sup> °K e  $g = 0.59$ ).

Eventuali infiltrazioni di luce sono da considerarsi connaturate alle speci-che costruttive del prodotto.

Le lamelle che compongono il telo avvolgibile sono incernierate agli estremi per consentire l'apertura delle stesse.

L'orientamento avviene mediante il "kit supporto laterale" costituito da un prolo estruso in lega di alluminio (denominato supporto laterale), verniciato dello stesso colore delle stecche, opportunamente sagomato al fine di garantire un accoppiamento rotoidale con la lamella mobile.

Tale prolo è combinato con un tappo in Nylon che ha la funzione di blocco e di rivestimento dello stesso. I materiali utilizzati non necessitano di prodotti lubrificanti per il loro corretto funzionamento.

Oltre i 1200 mm di larghezza no a 2300 mm, le stecche sono dotate di supporti di rinforzo che migliorano le caratteristiche di resistenza evitando la deformazione del telo.

Il supporto centrale è realizzato in alluminio estruso ed è in tinta con la colorazione del telo.

Il supporto è posizionato al centro della larghezza del telo. Per larghezze superiori a 2300 mm, no a 3000 mm, il telo presenta due supporti, posizionati a 1/3 e 2/3 dell'ampiezza del telo, con caratteristiche identiche a quelle descritte per il supporto singolo.

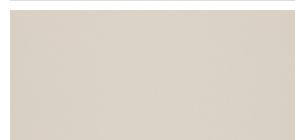
Il trattamento della superficie dei proli avviene mediante verniciatura a polvere con resine termoplastiche.

Le polveri utilizzate conferiscono al telo caratteristiche antigrao e un aspetto microgranuloso (gorato). L'installazione del prodotto deve essere effettuata da personale tecnico specializzato.

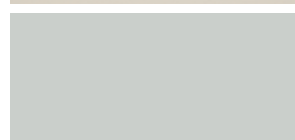
**RAL (prezzo a listino)**



**BIANCO 9010**  
ACCESSORI RAL 9010



**AVORIO 1013**  
ACCESSORI RAL 1013



**GRIGIO 7035**  
ACCESSORI RAL 7035



**GRIGIO 9006**  
ACCESSORI RAL 7004

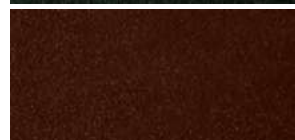


**GRIGIO 7016**  
ACCESSORI RAL 7016

**MUSCHIO (+10%)**



**VERDE MUSCHIO**  
ACCESSORI RAL 6005



**MARRONE MUSCHIO**  
ACCESSORI RAL 8017

**RAFFAELLO (+10%)**

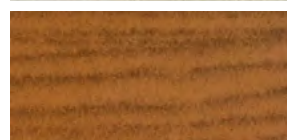


**GRIGIO RAFFAELLO**  
ACCESSORI RAL 7004

**EFFETTI LEGNO (+ 30%)**



**BIANCO VENATO**  
ACCESSORI RAL 9010



**DOUGLAS**  
ACCESSORI RAL 8001



**CILIEGIO**  
ACCESSORI CILIEGIO



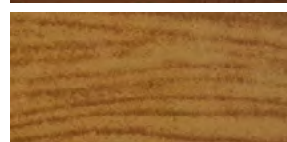
**NOCE CHIARO**  
ACCESSORI RAL 8011



**NOCE MEDIO**  
ACCESSORI RAL 8001



**NOCE SCURO**  
ACCESSORI RAL 8011



**ROVERE**  
ACCESSORI RAL 8001



**GOLDEN OAK**  
ACCESSORI RAL 8011



**NUSSBAUM**  
ACCESSORI RAL 8011



**VERDE VENATO**  
ACCESSORI RAL 6009

**ATTENZIONE**

- I colori riprodotti in questa cartella potrebbero essere suscettibili di variazioni dovute ai lotti di produzione delle polveri e fedeltà tipografica;
- Minimo fatturabile 1,3 m;
- Accessori in abbinamento.